

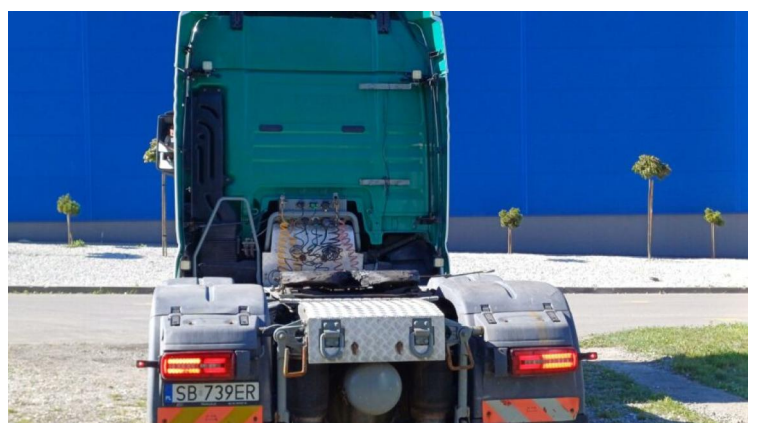
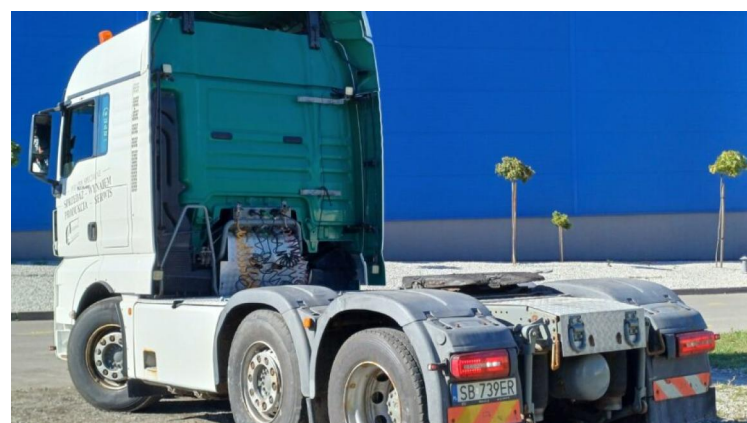


ul. Ks J. Londzina 47, 43-382 Bielsko-Biała | +48 33 815 01 13 | sprzedaz-wynajem@mercedes.martruck.de

Ciągnik siodłowy MAN TGX 6x2

Cena: 167310€ (netto)

VIN: WMA24XZZ9GW215720, Model: TGX 6x2, Marka: MAN, Stan: Używane



OPIS

Ciągnik siodłowy MAN TGX 6x2 na SPRZEDAŻ lub WYNAJEM. Rok produkcji 2016, norma EURO 6. Pojazd wyposażony w PTO, klimatyzację, centralny zamek, tachograf, tempomat oraz światła przeciwmgielne. Posiada również elektrycznie sterowane szyby oraz elektrycznie sterowane lusterka. W kabinie znajduje się leżanka oraz jest zamontowane ogrzewanie postojowe.

Pozostałe informacje:

DMC 26000 kg
Silnik 353 kW

Diesel
Skrzynia biegów automatyczna
tył- zawieszenie pneumatyczne

Pojazdy używane pochodzą z sieci Daimler AG, a w szczególności: Mercedes-Benz Bank AG, Mercedes-Benz Leasing GmbH, Mercedes-Benz CharterWay GmbH, Daimler Fleet Management GmbH

W stałej ofercie ok. 8500 specjalistycznych pojazdów ciężarowych używanych marki Mercedes-Benz

Nasze pojazdy są:

1. Sprawne technicznie
2. Po przeglądzie w Autoryzowanej Stacji Obsługi Mercedes-Benz
3. Z gwarancją nawet do 12 miesięcy (opcja dodatkowa)

Ponadto do każdego pojazdu oferujemy:

1. Pełną obsługę finansową - preferencyjny leasing, kredyt, ubezpieczenie, wstępna wpłata nawet od 0%
2. pełną obsługę serwisową ChaterWay wraz z wydłużonym okresem gwarancyjnym i pełnym serwisem (opcja)
3. pełną ofertę wynajmu krótko i długoterminowego w różnych wersjach w zależności od potrzeb klienta

Niniejsze ogłoszenie jest wyłącznie informacją handlową i nie stanowi oferty w myśl artykułu 66 paragraf 1 kodeksu cywilnego i są jedynie zaproszeniem do rokowań zgodnie z art. 71 Kodeksu Cywilnego.

Sprzedający nie odpowiada za ewentualne błędy lub nieaktualności ogłoszenia

CECHY

Norma EURO

- 6

Komfort

- Amortyzowany fotel kierowcy
- Elektrycznie podnoszone szyby
- Tempomat
- Wspomaganie kierownicy

Dodatkowe

- Centralny zamek
- Tachograf cyfrowy
- Wspomaganie układu kierowniczego

Bezpieczeństwo

- Hamulce tarczowe

SPECYFIKACJA TECHNICZNA

Ogólne:

Dopuszczalna masa całkowita (kg)	26000
Skrzynia biegów	automatyczna
Pojemność silnika (cm3)	12419
Moc silnika (KM)	473
Rodzaj paliwa	diesel

Układ napędowy

6x2

Szczegóły pojazdu:

Rok produkcji

2016

Zarejestrowany w Polsce

tak

Bezwygodkowy

tak

Serwisowany w ASO

tak

Opcja wynajem

tak