

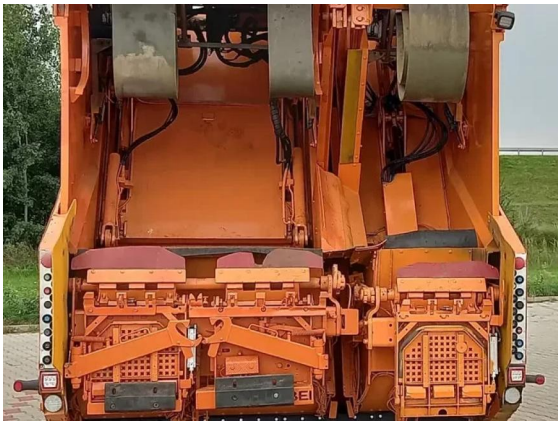


ul. Ks J. Londzina 47, 43-382 Bielsko-Biała | +48 33 815 01 13 | [sprzedaz-wynajem@mercedes.martruck.de](mailto:sprzedaz-wynajem@mercedes.martruck.de)

## Śmieciarka dwukomorowa z zasypem Volvo 6x2/4

Cena: 256900€ (netto)

Model: 6 x 2/4 Śmieciarka 2 Komorowa, Marka: Volvo, Stan: Używane



## **OPIS**

Oferujemy Państwu śmieciarkę dwukomorową marki VOLVO na SPRZEDAŻ lub WYNAJEM. Norma EURO 6 Pojazd wyposażony w napęd 6x2/4, ABS, kabinę dzienną, klimatyzację, hamulce tarczowe, hamulec silnikowy, kamerę cofania, tachograf, elektrycznie regulowane szyby, pneumatyczny fotel kierowcy, sygnał ostrzegawczy przy cofaniu, lusterka zew. elektrycznie podgrzewane i sterowane

Podwozie od początku wyprodukowane pod śmieciarkę, zabudowa Grupa Zoeller/Faun 2- komorowa, obsługujące pojemniki od 120-1100 L posiada ramiona do pojemników metalowych 1100L, komora większa z koszem zasypowym przystosowanym do obsługi pojemników o pojemności od 110 do 1100 ltr, ramiona DIN oraz system otwierania pojemników 1100 dm<sup>3</sup>, komora mniejsza z koszem zasypowym przystosowanym do obsługi pojemników o pojemności od 110 do 360 L

Dodatkowe informacje:

1. DMC 26000 kg
2. Napęd 6x2/4
3. diesel
4. ilość miejsc: 3
5. tył zawieszenie pneumatyczne
6. tylna oś wleczona i podnoszona
7. ogranicznik prędkości 90 km/h
8. blokada mechanizmu różnicowego
9. koła 22,5

Pojazdy używane pochodzą z sieci Daimler AG, a w szczególności: Mercedes-Benz Bank AG, Mercedes-Benz Leasing GmbH, Mercedes-Benz CharterWay GmbH, Daimler Fleet Management GmbH  
W stałej ofercie ok. 8500 specjalistycznych pojazdów ciężarowych używanych marki Mercedes-Benz

Nasze pojazdy są:

1. Sprawne technicznie
2. Po przeglądzie w Autoryzowanej Stacji Obsługi Mercedes-Benz
3. Z gwarancją nawet do 12 miesięcy (opcja dodatkowa)

Ponadto do każdego pojazdu oferujemy:

1. Pełną obsługę finansową - preferencyjny leasing, kredyt, ubezpieczenie, wstępna wpłata nawet od 0%
2. pełną obsługę serwisową ChaterWAY wraz z wydłużonym okresem gwarancyjnym i pełnym serwisem (opcja)
3. pełną ofertę wynajmu krótko i długoterminowego w różnych wersjach w zależności od potrzeb klienta

## **CECHY**

### **Bezpieczeństwo**

- ABS
- Hamulce tarczowe
- Hamulec silnikowy

### **Komfort**

- Amortyzowany fotel kierowcy
- Elektrycznie podnoszone szyby
- Elektrycznie sterowane lusterka
- Kabina dzienna
- Kamera cofania
- Klimatyzacja
- Podgrzewane lusterka

### **Dodatkowe**

- Blokada mostu
- Tachograf cyfrowy

## **SPECYFIKACJA TECHNICZNA**

### **Ogólne:**

Skrzynia biegów	automatyczna
Rodzaj paliwa	diesel
Rozmiar opony - oś 1	315/80 R 22,5
Rozmiar opony - oś 2	315/80 R 22,5
Rozmiar opony - oś 3	315/80 R 22,5
Podnoszenie osi 3	tak
Układ napędowy	6x2/4

Szczegóły pojazdu:

Rok produkcji	2014
Bezwypadkowy	tak
Serwisowany w ASO	tak
Opcja wynajem	tak
Nośność osi pierwszej	7,5t
Nośność osi drugiej	13t
Ogranicznik prędkości 90km/h	tak