

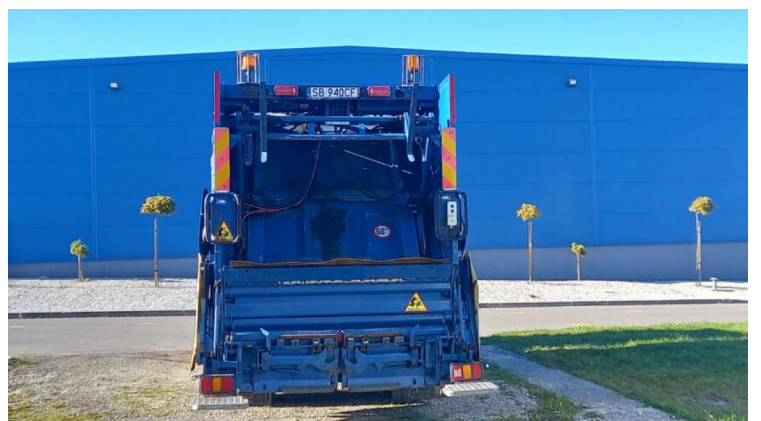


ul. Ks J. Londzina 47, 43-382 Bielsko-Biała | +48 33 815 01 13 | sprzedaz-wynajem@mercedes.martruck.de

Śmieciarka jednokomorowa DAF FAG CF 75 4x2

Cena: 99900€ (netto)

VIN: XLRAE75PC0E812315, Model: FAG CF 75, Marka: DAF, ID: 4120, Stan: Używane



OPIS

ŚMIECIARKA DAF FAG CF75 4x2 śmieciarka jednokomorowa Euro 5

Oferta sprzedaży pojazdu komunalnego - **śmieciarki 1 komorowej DAF FAG 4x2 diesel**

Podwozie dedykowane pod śmieciarkę. Pojazd posiada kabinę dzienną trzy miejscową, klimatyzację oraz ABS.

Śmieciarka z ważnym przeglądem technicznym (następny przegląd: 11.2024.) oraz z ważnym ubezpieczeniem AC (12.2024.) i OC (04.2025.), kalibracja tachografu maj 2025.

SPECYFIKACJA TECHNICZNA

- Podwozie DAF FAG CF
- DMC 18000 kg
- Napęd 4x2
- Poj. silnika 9186 cm³
- Moc silnika 245 KM
- diesel
- EURO5
- Podwozie od początku wyprodukowane pod śmieciarkę
- Kabina dzienna
- 3 miejscowa
- Skrzynia biegów automatyczna
- klimatyzacja
- zawieszenie przód stalowe, tył pneumatyczne
- 315/80 R 22,5

Zabudowa VDK o pojemności komory na odpady 16m³ jednokomorowa

Rodzaje obsługiwanych pojemników **120-1100 L**

Ramiona do pojemników metalowych **1100L**

UBEZPIECZENIE, możliwa JAZDA TESTOWA!

W razie pytań pozostajemy do dyspozycji pod nr tel oraz mailem. Chętnie udzielimy wszelkich odpowiedzi.

ZAPRASZAMY DO KONTAKTU!

Martruck Pojazdy Specjalne to firma z 25 letnim doświadczeniem w motoryzacji. Specjalizujemy się w sprzedaży i serwisie pojazdów specjalnych, komunalnych i asenizacyjnych. W pojazdach posiadających specjalne urządzenia i przeznaczonych do wykonywania specyficznych prac.

Nasze pojazdy są:

- Sprawne technicznie
- Po przeglądzie w Autoryzowanej Stacji Obsługi Mercedes-Benz
- Z gwarancją nawet do 12 miesięcy (opcja dodatkowa)

Dopasujemy pojazd do Twoich możliwości finansowych.

Co możemy zaoferować?

- pełną obsługę finansową - preferencyjny leasing, kredyt, ubezpieczenie, wstępna wpłata nawet od 0%
- pełną obsługę serwisową CharterWay wraz z wydłużonym okresem gwarancyjnym i pełnym serwisem (opcja)
- pełną ofertę wynajmu krótko i długoterminowego w różnych wersjach w zależności od potrzeb klienta

Oferowane pojazdy używane pochodzą z sieci Daimler AG, a w szczególności: Mercedes-Benz Bank AG, Mercedes-Benz Leasing GmbH, Mercedes-Benz CharterWay GmbH, Daimler Fleet Management GmbH

W stałej ofercie ok. 8500 specjalistycznych pojazdów ciężarowych używanych renomowanych marek.

Niniejsze ogłoszenie jest wyłącznie informacją handlową i nie stanowi oferty w myśl artykułu 66 paragraf 1 kodeksu cywilnego i są jedynie zaproszeniem do rokowań zgodnie z art. 71 Kodeksu Cywilnego.

Sprzedający nie odpowiada za ewentualne błędy lub nieaktualności ogłoszenia

CECHY

Bezpieczeństwo

- ABS

Komfort

- Klimatyzacja

SPECYFIKACJA TECHNICZNA

Ogólne:

Dopuszczalna masa całkowita (kg)	18 000
Skrzynia biegów	automatyczna
Pojemność silnika (cm3)	9186
Moc silnika (KM)	245
Rodzaj paliwa	diesel
Rozmiar opony - oś 1	315/80 R 22,5
Rozmiar opony - oś 2	315/80 R 22,5
Zawieszenie - oś 1	resor
Zawieszenie - oś 2	pneumatyczne
Układ napędowy	4x2

Szczegóły pojazdu:

Rok produkcji	2008
Data pierwszej rejestracji	01.08.2008
Zarejestrowany w Polsce	tak
Bezwygodkowy	tak
Serwisowany w ASO	tak
Opcja wynajem	tak
Nośność osi pierwszej	7500
Nośność osi drugiej	13000